

# Få større indflydelse på din varmeregning

Jo bedre du udnytter varmen, jo bedre er det for miljøet.



# Din varmeregning bliver mere retfærdig

Hidtil har vi afregnet en del af fjernvarmen udelukkende efter forbrug. Fra 1. januar 2025 bliver det ændret, så du også betaler i forhold til, hvor meget du belaster varmesystemet. Hvis du udnytter varmen godt, undgår du at betale motivations-tarif.

## Brug varmen bedre

Det er mere end blot forbruget, der afgør, hvad det koster at levere varme til dig. Vores omkostninger bliver lavere, når du udnytter varmen effektivt, før fjernvarmevandet bliver sendt retur til os. Derfor indfører vi en motivations-tarif, der tager højde for returtemperaturen.

## Vi sparer energi - sammen

Kort fortalt betyder motivationstariffen, at når din returtemperatur er lav, udnytter du varmen bedre.

Det skyldes, at en lav returtemperatur giver:

- Mindre varmetab i fjernvarmenettet.
- Mindre elforbrug til vores pumper.
- En lavere varmeproduktionspris.
- Generelt et lavere energiforbrug i hele fjernvarmenettet.

Det giver en mere retfærdig fordeling af omkostningerne, og jo bedre, du udnytter varmen i vandet, jo mindre varmt vand skal der til at dække dit behov. Det er godt for både klimaet og varmeøkonomien.

## Retfærdig varmepris

Hvis du bor centralt i forhold til værket, er fremløb-temperaturen på fjernvarmen højere, end hvis du bor længere væk. Derfor stiller vi også forskellige krav til returtemperaturen. På næste side kan du se, hvilken returtemperatur vi forventer, alt afhængig af din fremløb-temperatur.



## Tillæg til varmeprisen

Hvis din målte returtemperatur er højere end den, vi forventer, skal du betale et tillæg på 1 % af varmeprisen (MWh) for hver grad, den er højere.

## Tid til omstilling

På din årsopgørelse fra Rødning Fjernvarme i 2024 vil det fremgå, hvad du skulle betale, hvis motivationstariffen allerede var indført.

# Se, hvad motivationstariffen betyder for dig

En høj returtemperatur betyder også en højere varmepris. Vi tager højde for din fremløbstemperatur, når vi beregner motivationstariffen.

Her kan du aflæse, hvad du får i tillæg på din varmepris. Du skal tage udgangspunkt i din gennemsnitlige fremløbstemperatur og din gennemsnitlige returtemperatur. Dem kan du aflæse i vores app, ElForsyning (se bagsiden).

Tabellen viser den returtemperatur, vi forventer fra din varmeinstallation afhængig af den fremløbstemperatur, du modtager. Er din returtemperatur højere end det, der er anført i tabellen, vil du få en højere varmeregning.

## Forventet returtemperatur

Fremløbstemperatur	70	69	68	67	66	65	64	63	62	61	60	59	58	57	56	55
Forventet returtemperatur	37						37,5	38	38,5	39	39,5	40	40,5	41	41,5	42

Der er forskel på, hvor varmt vandet er, når det kommer frem til et hus tæt på varmekædet og et, der ligger længere væk. Det har vi taget højde for, når vi beregner din

varmepris med motivationstariffen.

Her kan du se tillæg for et standardhus med et årligt varmeforbrug på 18.1 MWh.

## Eksempler

Varmeprisen er 612,50 kr. pr. MWh.

Eksempel	1	2	3	4	5
Gnsn. Fremløbstemperatur	65	65	60	60	57
Gnsn. Returtemperatur	50	40	39,5	55	48
Forventet returtemperatur	37	37	39,5	39,5	41
Tillæg % af variabel varmepris	13	3	0	15,5	7
Tillæg pr. år i kr.	1.441	332	-	1.718	776

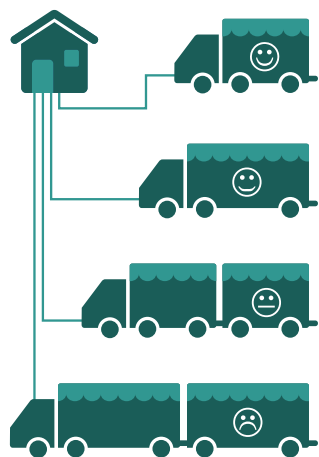
# Du kan se din returtemperatur på din fjernvarmemåler

Vil du holde øje med, om du er på vej mod et tillæg på din varmeregning? Det kan du aflæse på din måler.

## Din returtemperatur er nøglen til et lavere forbrug af fjernvarmevand

Du kan hurtigt tjekke, om din returtemperatur på fjernvarmevandet er fornuftig. Først mærker du efter i bunden af radiatorerne. Er de kolde eller højst lunke i bunden, mens de er varme i toppen, er det et godt tegn.

En lav returtemperatur er godt, men en høj returtemperatur betyder til gengæld, at dit forbrug af fjernvarmevand er stort, og varmeværket skal sende mere varmt fjernvarmevand i cirkulation.



Frem- og returløbstemperatur  
på 60 °C/30°C  
Forbrug: 516 m<sup>3</sup>

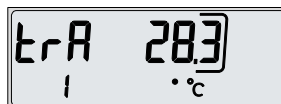
Frem- og returløbstemperatur  
på 60 °C/35°C  
Forbrug: 620 m<sup>3</sup>

Frem- og returløbstemperatur  
på 60 °C/40°C  
Forbrug: 774 m<sup>3</sup>

Frem- og returløbstemperatur  
på 60 °C/45°C  
Forbrug: 1.032 m<sup>3</sup>

## Kik på din måler

Du kan tjekke returtemperaturen på din måler. Tryk 8 gange på knappen til højre for displayet så kommer middeltemperaturen for indeværende måned frem.



Displaybillede for "Middeltemperatur for indeværende måned".

Du kan tjekke din fremløbstemperatur ved at trykke 5 gange på måleren, så får du den aktuelle fremløbstemperatur (og den aktuelle returløbstemperatur). Fremløbstemperaturen varierer i løbet af dagen, men giver et signal om, hvad din returtemperatur bør være ifølge skemaet til venstre.

## Forskel på returtemperaturen

Returtemperaturen er typisk højere om sommeren. Det er, fordi dit anlæg ikke kan nå at udnytte energien i det varme fjernvarmevand, når det kun skal varme brugsvand, inden det løber retur igen.

# Tjek returtemperaturen på mobilen

Med vores EIForsynings app kan du følge dit forbrug og din returtemperatur, lige når det passer dig. Hent app'en til din smartphone med det samme - og se, om du kan forvente tillæg i varmeprisen.

## App'en giver dig overblik over

- Dit forbrug i forhold til forventet forbrug
- Udsving i forbruget
- Din returtemperatur i forhold til forventet returtemperatur.

Bemærk, at app'en udelukkende viser tal i relation til forbruget.

Du skal bruge dit forbrugernummer og web-pinkode til login. Find dem på din opkrævning eller kontakt os.

Med EIForsyning har du også mulighed for at holde øje med dit vandforbrug. Oplysninger om dit vandforbrug findes nemlig også i app'en.

## Tilmeld dig også E-Boks

Du kan tilmelde dig e-Boks, når du logger ind på EIForsyning, så samler du alt post fra os et sted. Her skal du bruge dit CPR-nummer.

App'en findes til både Android og iPhone, og den er optimeret til både smartphones og tablets. Scan koden her og hent app'en direkte på din smartphone eller tablet.



Til iPhone



Til Android

## Vi kan hjælpe

Har du spørgsmål til motivationstariffen - eller til fjernvarmen - er du altid velkommen til at kontakte os:

Telefon 7484 1670

E-mail: [info@rv-forsyning.dk](mailto:info@rv-forsyning.dk)

Kontortid mandag - torsdag  
kl. 8.00-13.00



**Rødning Fjernvarme**

Vestermarksvej 2 B

6630 Rødning

Tlf.: 7484 167

[roddingvarmecentral.dk](http://roddingvarmecentral.dk)

# Gode vaner giver en lavere returtemperatur

Her får du nogle enkle råd, der kan hjælpe på din varmeøkonomi. De giver både en god komfort - og en lav returtemperatur.

## Gode vaner gavner din varmepris



### Radiatoren

Brug alle radiators i samme rum og indstil dem ens.

Radiatoren fungerer korrekt, når den er varm i toppen og kold i bunden.

Åbn for luftskruen, hvis der er en rislende lyd i radiatoren. Luk luften ud, og hold en klud under for vanddryp. Luk igen.



### Termostaten

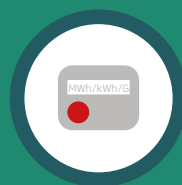
Dæk aldrig radiatoren eller termostaten med gardiner, møbler eller tøj. Luften omkring radiatoren og termostaten skal have fri passage.



### Returtemperatur

Jo koldere returtemperaturen er, jo bedre har du udnyttet varmen i fjernvarmevandet.

Radiatorernes returrør skal føles kolde eller håndvarme.



### Hold øje med forbruget

Aflæs din måler en gang om måneden. Så har du styr på dit forbrug og kan hurtigt opdage eventuelle store udsving. Du kan også følge dit forbrug og returtemperatur på vores hjemmeside og i vores app.



### Temperaturen

Kontroller temperaturen i rummene ved at placere et termometer på en indervæg i 1,5 meters højde.

### Det kan du gøre

Hold øje med din returtemperatur. Er den for høj, har du flere muligheder, f.eks:

- Få tjekket og trimmet dit anlæg. Det kan din vvs-installatør hjælpe med.
- Følg de gode råd om, hvordan du får en lavere returtemperatur. Det er ganske gratis.